

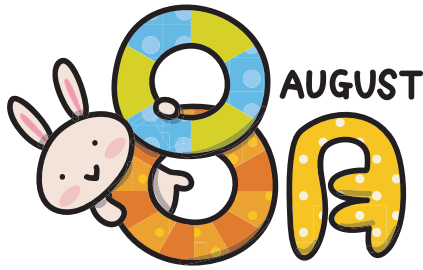
医療センター支部 催事予定表



※予定につき、変更の可能性があります

| | | 2階・生協事務室 | |
|----|---|-----------------|---------------------|
| 1 | 木 | | パン・洋菓子工房ブール |
| 2 | 金 | | メガネのKUMON |
| 3 | 土 | | |
| 4 | 日 | | |
| 5 | 月 | | |
| 6 | 火 | | 和菓子 新月菓子舗 |
| 7 | 水 | | 婦人下着 ソフィア |
| 8 | 木 | | パン・洋菓子工房ブール |
| 9 | 金 | | 小松美智さんのシフォンケーキ |
| 10 | 土 | | |
| 11 | 日 | | |
| 12 | 月 | | |
| 13 | 火 | | ベーカリー プティール |
| 14 | 水 | | |
| 15 | 木 | | あんこスイーツかしこ |
| 16 | 金 | | |
| 17 | 土 | | |
| 18 | 日 | | |
| 19 | 月 | | |
| 20 | 火 | | ベーカリー プティール |
| 21 | 水 | | |
| 22 | 木 | | パン・洋菓子工房ブール |
| 23 | 金 | 岡崎牧場 プリン・ロールケーキ | 婦人服 フォーユー |
| 24 | 土 | | |
| 25 | 日 | | |
| 26 | 月 | | |
| 27 | 火 | | ベーカリー プティール |
| 28 | 水 | | 《臨時休業させていただきます》 |
| 29 | 木 | | 土佐キムチ ビビンバ丼・キムチ・海苔巻 |
| 30 | 金 | | |
| 31 | 土 | | |





2F「とさみずき」で、下記の業者がお弁当などの販売を行います。県庁本庁舎・西庁舎売店での販売でご好評いただいている業者ばかりです。ぜひご利用ください。

販売時間… **午前11時～午後1時**

※予定につき、変更となる場合があります

| | | | |
|----|---|----------------------------|--------------------|
| 1 | 木 | 坦々回(たんたんたん) 冷やし麺・お弁当各種 | お支払い方法は、現金のみとなります。 |
| 2 | 金 | 鶏笑 北高見店 唐揚げ・チキン南蛮弁当 | |
| 3 | 土 | | |
| 4 | 日 | | |
| 5 | 月 | 自然派薬膳カレーゆうき堂 カレー・アジア飯 | |
| 6 | 火 | 鶏笑 北高見店 唐揚げ・チキン南蛮弁当 | |
| 7 | 水 | 川田商店 お好み焼き | |
| 8 | 木 | イタダキマス チャーシュー・煮卵燻製トッピングカレー | |
| 9 | 金 | kitchen HAMA お弁当各種 | |
| 10 | 土 | | |
| 11 | 日 | | |
| 12 | 月 | | |
| 13 | 火 | 街角食堂ハラハチ お弁当各種 | |
| 14 | 水 | kitchen HAMA お弁当各種 | |
| 15 | 木 | ワールドベーカリー パン各種 | |
| 16 | 金 | kitchen HAMA お弁当各種 | |
| 17 | 土 | | |
| 18 | 日 | | |
| 19 | 月 | ヒマラヤンオーガニック ダルバート弁当(カレー) | |
| 20 | 火 | 鶏笑 北高見店 唐揚げ・チキン南蛮弁当 | |
| 21 | 水 | 土佐キムチ ビビンバ丼・キムチ・海苔巻 | |
| 22 | 木 | 坦々回(たんたんたん) 冷やし麺・お弁当各種 | |
| 23 | 金 | kitchen HAMA お弁当各種 | |
| 24 | 土 | | |
| 25 | 日 | | |
| 26 | 月 | 自然派薬膳カレーゆうき堂 カレー・アジア飯 | |
| 27 | 火 | イタダキマス チャーシュー・煮卵燻製トッピングカレー | |
| 28 | 水 | 都合によりお休みです | |
| 29 | 木 | | |
| 30 | 金 | 川田商店 お好み焼き | |
| 31 | 土 | | |

