



分譲地情報

セキュレア若草町Ⅱ / セキュレア福井町
セキュレア神田Ⅲ / セキュレア南国篠原Ⅲ
セキュレア土佐山田Ⅱ

ご来場予約は
こちら

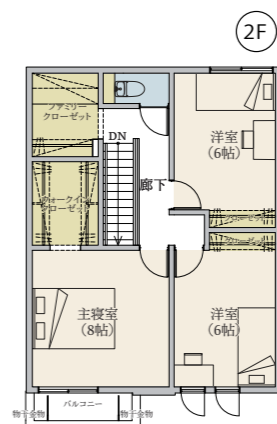
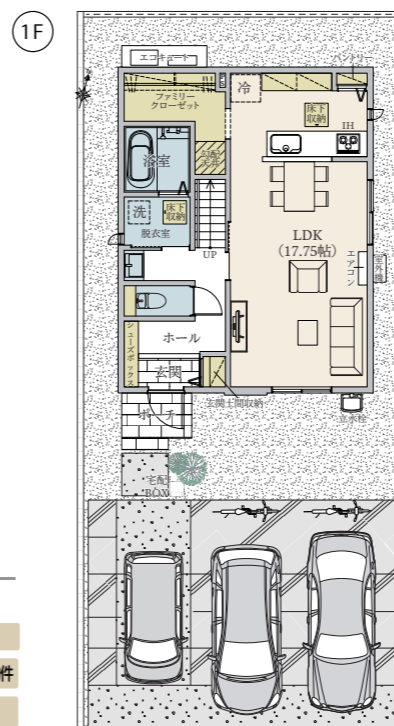
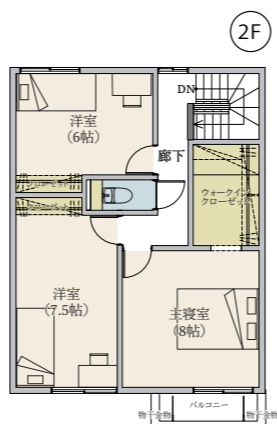
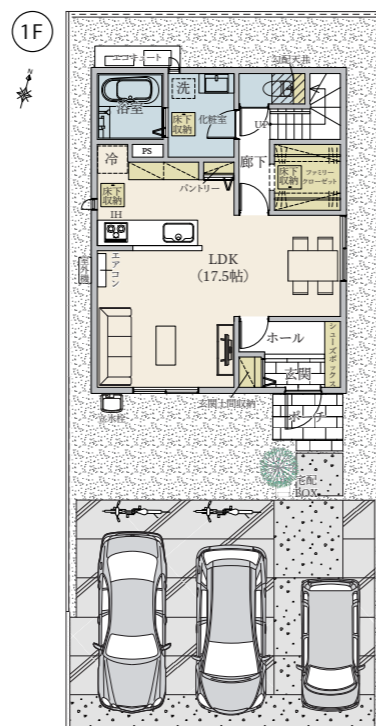
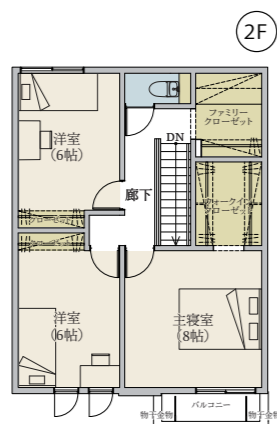
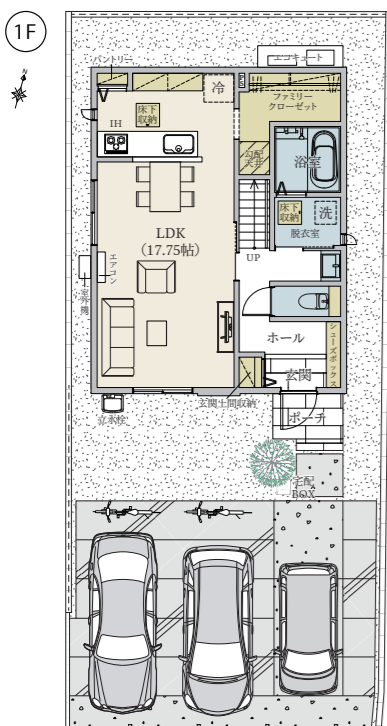
- ①二次元コードを読み取って、各分譲住宅・土地の「来場予約」をクリック
- ②必要事項を入力し、「以下の情報をいただければ、よりスムーズなご案内が可能です」の「ご希望・ご要望」の欄に右記担当者名をご入力ください。



担当

セキュレア若草町Ⅱ [全6区画] 分譲住宅3邸

分譲住宅



オール電化
1号地 [3LDK] (税込)
販売価格 **4,250万円**
●敷地面積 152.16㎡ (約46.02坪)
●延床面積 104.34㎡ (約31.56坪)
●1階床面積 52.17㎡ (約15.78坪)
●2階床面積 52.17㎡ (約15.78坪)
太陽光発電
長期優良住宅認定対象物件
耐震等級3

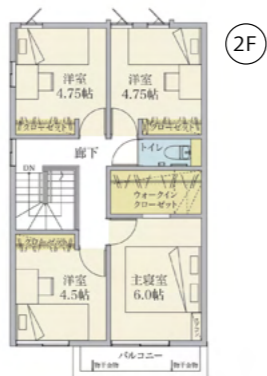
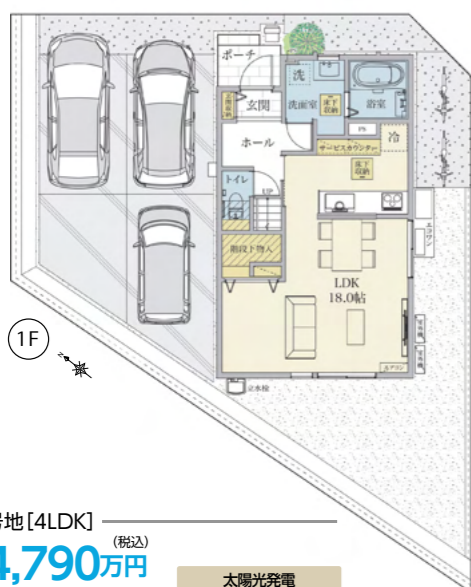
オール電化
2号地 [3LDK] (税込)
販売価格 **4,290万円**
●敷地面積 147.57㎡ (約44.63坪)
●延床面積 104.34㎡ (約31.56坪)
●1階床面積 52.17㎡ (約15.78坪)
●2階床面積 52.17㎡ (約15.78坪)
太陽光発電
長期優良住宅認定対象物件
耐震等級3

オール電化
3号地 [3LDK] (税込)
販売価格 **4,340万円**
●敷地面積 151.57㎡ (約45.84坪)
●延床面積 104.34㎡ (約31.56坪)
●1階床面積 52.17㎡ (約15.78坪)
●2階床面積 52.17㎡ (約15.78坪)
太陽光発電
長期優良住宅認定対象物件
耐震等級3



セキュレア福井町 [全14区画] 分譲住宅1邸・建築条件付宅地分譲9区画

分譲住宅 土地



- 1号地 販売価格 **1,740万円**
●敷地面積 156.46㎡ (約47.32坪)
- 2号地 販売価格 **1,970万円**
●敷地面積 151.35㎡ (約45.78坪)
- 3号地 販売価格 **1,970万円**
●敷地面積 151.35㎡ (約45.78坪)
- 5号地 販売価格 **1,910万円**
●敷地面積 150.16㎡ (約45.42坪)
- 6号地 販売価格 **2,190万円**
●敷地面積 175.77㎡ (約53.17坪)
- 7号地 販売価格 **2,280万円**
●敷地面積 166.25㎡ (約50.29坪)
- 8号地 販売価格 **2,580万円**
●敷地面積 227.49㎡ (約68.81坪)
- 9号地 販売価格 **1,790万円**
●敷地面積 151.40㎡ (約45.79坪)
- 11号地 販売価格 **2,200万円**
●敷地面積 184.40㎡ (約55.78坪)



間取・外構植栽図は設計図書を基に描き起こしたもので実際とは多少異なる場合があります。家具・家電・備品・車・自転車等は価格に含まれません。

14号地 [4LDK] (税込)
販売価格 **4,790万円**
●敷地面積 159.45㎡ (約48.23坪)
●延床面積 97.70㎡ (約29.55坪)
●1階床面積 48.02㎡ (約14.52坪)
●2階床面積 49.68㎡ (約15.02坪)
太陽光発電
長期優良住宅認定対象物件
耐震等級3

セキュレア神田Ⅲ [全17区画] 建築条件付宅地分譲11区画

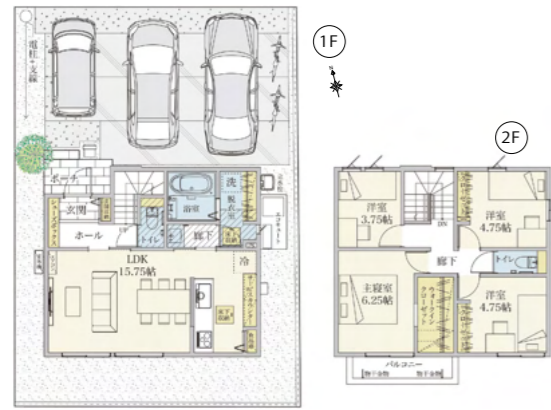
土地

- 1号地 販売価格 **1,650万円**
●敷地面積 141.35㎡ (約42.75坪)
- 2号地 販売価格 **1,580万円**
●敷地面積 131.57㎡ (約39.79坪)
- 3号地 販売価格 **1,690万円**
●敷地面積 137.73㎡ (約41.66坪)
- 4号地 販売価格 **1,440万円**
●敷地面積 132.26㎡ (約40.00坪)
- 6号地 販売価格 **1,620万円**
●敷地面積 147.13㎡ (約44.50坪)
- 10号地 販売価格 **1,390万円**
●敷地面積 128.25㎡ (約38.79坪)
- 11号地 販売価格 **1,430万円**
●敷地面積 132.13㎡ (約39.96坪)
- 13号地 販売価格 **1,630万円**
●敷地面積 139.28㎡ (約42.13坪)
- 14号地 販売価格 **1,640万円**
●敷地面積 136.15㎡ (約41.18坪)
- 15号地 販売価格 **1,580万円**
●敷地面積 130.94㎡ (約39.60坪)
- 16号地 販売価格 **1,650万円**
●敷地面積 134.14㎡ (約40.57坪)



セキュリア南国篠原Ⅲ [全6区画] 分譲住宅4邸

分譲住宅



オール電化
3号地 [4LDK] (税込)
総額 **3,940万円**
●敷地面積 134.24㎡ (約40.60坪)
●延床面積 90.67㎡ (約27.42坪)
●1階床面積 44.30㎡ (約13.40坪)
●2階床面積 46.37㎡ (約14.02坪)

太陽光発電
長期優良住宅認定対象物件
耐震等級3

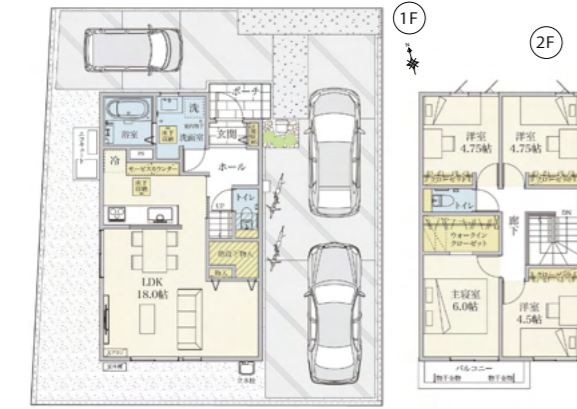


オール電化
5号地 [3LDK] (税込)
総額 **4,080万円**
●敷地面積 124.79㎡ (約37.74坪)
●延床面積 97.72㎡ (約29.56坪)
●1階床面積 48.86㎡ (約14.78坪)
●2階床面積 48.86㎡ (約14.78坪)

太陽光発電
長期優良住宅認定対象物件
耐震等級3

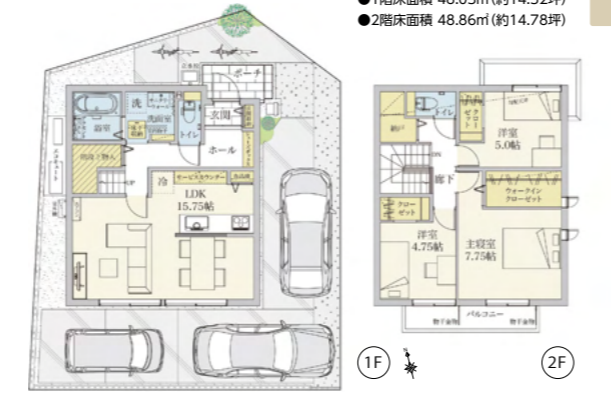


詳しく見る



オール電化
4号地 [4LDK] (税込)
総額 **4,090万円**
●敷地面積 162.25㎡ (約49.08坪)
●延床面積 97.70㎡ (約29.55坪)
●1階床面積 48.02㎡ (約14.52坪)
●2階床面積 49.68㎡ (約15.02坪)

太陽光発電
長期優良住宅認定対象物件
耐震等級3



オール電化
6号地 [3LDK] (税込)
総額 **4,040万円**
●敷地面積 125.20㎡ (37.87坪)
●延床面積 96.89㎡ (約29.30坪)
●1階床面積 48.03㎡ (約14.52坪)
●2階床面積 48.86㎡ (約14.78坪)

太陽光発電
長期優良住宅認定対象物件
耐震等級3



間取・外構植栽図は設計図書に基づき描き起こしたもので実際とは多少異なる場合があります。家具・家電・備品・車・自転車等は価格に含まれません。



セキュリア土佐山田Ⅱ [全2区画] 分譲住宅2邸

分譲住宅



オール電化
1号地 [4LDK] (税込)
総額 **4,190万円**
●敷地面積 140.49㎡ (約42.49坪)
●延床面積 102.68㎡ (約31.06坪)
●1階床面積 50.51㎡ (約15.27坪)
●2階床面積 52.17㎡ (約15.78坪)

太陽光発電
長期優良住宅認定対象物件
耐震等級3



オール電化
2号地 [3LDK] (税込)
総額 **3,990万円**
●敷地面積 129.76㎡ (約39.25坪)
●延床面積 97.70㎡ (約29.55坪)
●1階床面積 48.02㎡ (約14.52坪)
●2階床面積 49.68㎡ (約15.02坪)

太陽光発電
長期優良住宅認定対象物件
耐震等級3

間取・外構植栽図は設計図書に基づき描き起こしたもので実際とは多少異なる場合があります。家具・家電・備品・車・自転車等は価格に含まれません。



詳しく見る



【セキュリア若草町Ⅱ全体概要】

●交通/JR土讃線「朝倉」駅まで徒歩17分 ●総区画数/6区画 ●用途地域/第2種中高層住居専用地域 ●道路の幅員/15.0m(アスファルト舗装) ●私道負担/なし ●地目/宅地 ●建ぺい率/60% ●容積率/160%(1・2・3号地は200%) ●設備等の概要/電気:大和ハウス工業(他の小売電気事業者の選択も可能です)、ガス:オール電化の為なし、水道:市営水道、下水:公共下水道 ●取引態様/売主:大和ハウス工業株式会社 ■セキュリア若草町Ⅱ(分譲住宅)概要 ●所在地/高知県高知市若草町1368番11他 ●販売戸数/3戸 ●土地面積/147.57㎡~152.16㎡ ●建物面積/104.34㎡ ●建物構造/木造2階建(3戸) ●建築確認番号/第ERI-25002624号他 ●販売価格(税込)/4,250万円~4,340万円 ●完成年月/令和7年7月完成済(3戸) ●引渡し可能年月/即引渡可(3戸)

【セキュリア福井町全体概要】

●交通/JR土讃線「旭」駅まで徒歩16分~18分 ●総区画数/14区画 ●開発面積(総面積)/2758.70㎡ ●用途地域/第一種低層住居専用地域 ●都市計画/市街化区域 ●道路の幅員/4.8m、5.3m(アスファルト舗装) ●私道負担/なし ●地目/宅地 ●建ぺい率/60% ●容積率/100% ●設備等の概要/電気:四国電力(他の小売電気事業者の選択も可能です)、ガス:都市ガス、水道:市営水道、下水:浄化槽 ●造成工事/令和7年10月完成済 ●取引態様/売主:大和ハウス工業株式会社 ■セキュリア福井町(分譲住宅)概要 ●所在地/高知県高知市福井町1286番7他 ●販売戸数/1戸 ●土地面積/159.45㎡ ●建物面積/97.70㎡ ●建物構造/木造2階建(1戸) ●建築確認番号/第25WHEC確建松00508号他 ●販売価格(税込)/4,790万円 ●完成年月/令和8年3月完成済(1戸) ●引渡し可能年月/即引渡可(1戸) ■セキュリア福井町(建築条件付宅地分譲)概要 ●所在地/高知県高知市福井町1036番5他 ●販売区画数/9区画 ●土地面積/150.16㎡~227.49㎡ ●販売価格/1,740万円~2,580万円 ●最多販売価格帯/1,900万円台 3区画

【セキュリア神田Ⅲ全体概要】

●交通/とさでん交通伊野線「上町五丁目」駅まで約1,930m~2,040m ●総区画数/17区画 ●開発面積(総面積)/2938.04㎡ ●用途地域/第一種中高層住居専用地域 ●都市計画/市街化区域 ●道路の幅員/4.7m、5.3m(アスファルト舗装) ●私道負担/なし ●地目/宅地 ●建ぺい率/60% ●容積率/200% ●設備等の概要/電気:大和ハウス工業(他の小売電気事業者の選択も可能です)、ガス:都市ガス、水道:市営水道、下水:公共下水道 ●造成工事/令和7年9月完成済 ●取引態様/売主:大和ハウス工業株式会社 ■セキュリア神田Ⅲ(建築条件付宅地分譲)概要 ●所在地/高知県高知市神田山前1347番8他 ●販売区画数/11区画 ●土地面積/128.25㎡~147.13㎡ ●販売価格/1,390万円~1,690万円 ●最多販売価格帯/1,600万円台 6区画

【セキュリア南国篠原Ⅲ全体概要】

●交通/とさでん交通後免線「篠原」駅まで徒歩2分 ●総区画数/6区画 ●用途地域/第一種住居地域:第二種住居地域 ●都市計画/市街化区域 ●道路の幅員/4.5m、5m(アスファルト舗装) ●私道負担/なし ●地目/宅地 ●建ぺい率/60% ●容積率/200% ●設備等の概要/電気:四国電力(他の小売電気事業者の選択も可能です)、ガス:オール電化の為なし、水道:市営水道、下水:公共下水道 ●取引態様/売主:大和ハウス工業株式会社 ■セキュリア南国篠原Ⅲ(分譲住宅)概要 ●所在地/高知県南国市篠原字若宮915番17他 ●販売戸数/4戸 ●土地面積/124.79㎡~162.25㎡ ●建物面積/90.67㎡~97.70㎡ ●建物構造/軽量鉄骨造2階建(2戸)、木造2階建(2戸) ●建築確認番号/第ERI-25020345号他 ●販売価格(税込)/3,940万円~4,090万円 ●完成年月/令和7年11月完成済(1戸)、令和7年12月完成済(1戸)、令和8年1月完成済(2戸) ●引渡し可能年月/即引渡可(4戸)

【セキュリア土佐山田Ⅱ全体概要】

●交通/JR土讃線「土佐山田」駅まで徒歩18分 ●総区画数/2区画 ●用途地域/第二種住居地域 ●都市計画/市街化区域 ●道路の幅員/5.0m、15.7m(アスファルト舗装) ●私道負担/なし ●地目/宅地 ●建ぺい率/60% ●容積率/200% ●設備等の概要/電気:四国電力(他の小売電気事業者の選択も可能です)、ガス:オール電化の為なし、水道:市営水道、下水:公共下水道 ●取引態様/売主:大和ハウス工業株式会社 ■セキュリア土佐山田Ⅱ(分譲住宅)概要 ●所在地/高知県香美市土佐山田町百石町2丁目26-1他 ●販売戸数/2戸 ●土地面積/129.76㎡~140.49㎡ ●建物面積/97.70㎡~102.68㎡ ●建物構造/木造2階建(2戸) ●建築確認番号/第ERI-25017590号他 ●販売価格(税込)/3,990万円~4,190万円 ●完成年月/令和7年12月完成済(2戸) ●引渡し可能年月/即引渡可(2戸)

【共通概要】 ●広告作成年月日/令和8年4月9日 ●取引条件有効期限/令和8年5月17日
※建築条件付宅地とは/この土地は、土地売買契約締結後3ヶ月以内に大和ハウス工業株式会社と住宅の建築請負契約を締結していただくことを条件として販売いたします。この期間内に住宅を建築しないことが確定したとき、または住宅の建築請負契約が成立しなかった場合は、土地売買契約は白紙となり、受領した金銭は全額無利息でお返しいたします。

〈個人情報のお取り扱いについて〉大和ハウスグループまたは提携先が行う事業に関する案内・提案、契約の締結・履行、アフターサービスの実施、お客さまからのお問合せ・資料請求への対応、新しい商品・サービスの開発、お客さまに有益と思われる情報の提供、広告の配信およびそれを目的とした第三者提供などのために、お客さまの個人情報を利用させていただきます。